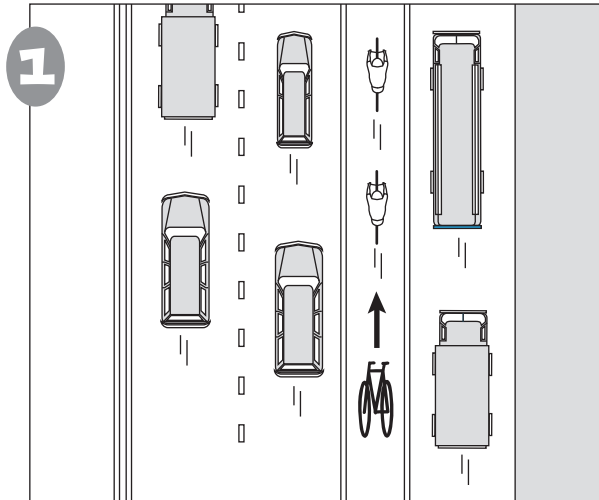


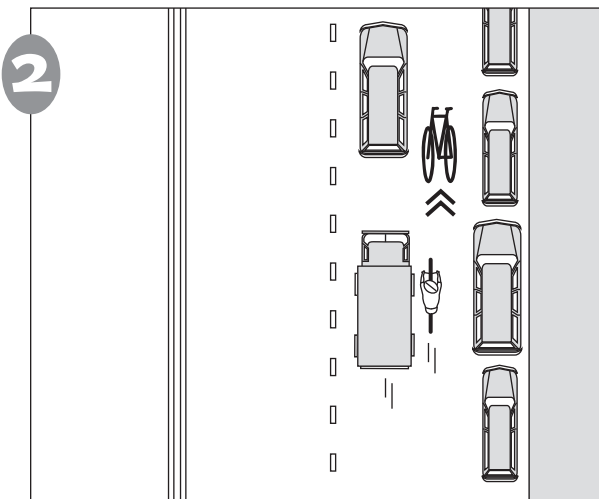
Otras rutas para bicicletas

La pista de bicicletas entre dos pistas de tráfico



Cuando la pista de bicicletas termina, pon atención a los vehículos que se mezclan desde la derecha.

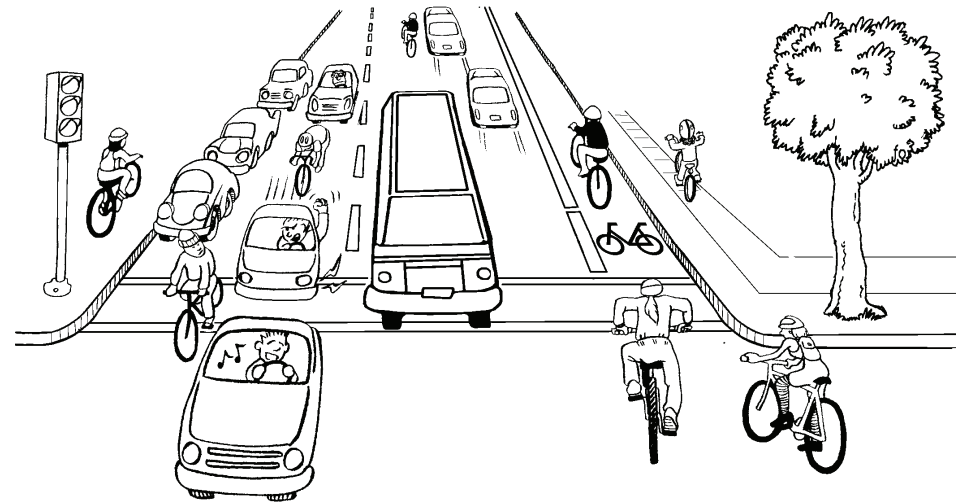
Rutas de bicicletas sin marcas



Anda en rutas de bicicletas sin marcas (identificados con señalamiento y marcas en el pavimento) justo a la derecha del tráfico de los vehículos.

Usando la Pista de Bicicletas

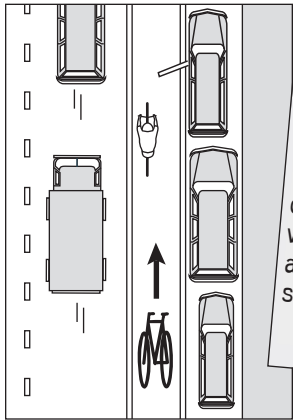
Consejos para Hacer tus Viajes en Bicicleta Seguros y Fáciles



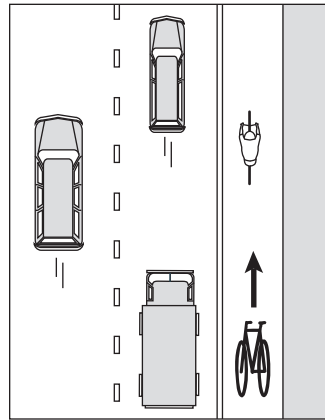
Financiado por el Illinois Department of Transportation Division of Traffic Safety.
Usado con permiso del Chicago Department of Transportation.

Visita www.chicagobikes.org, www.dot.state.il.us/bikemap/bikehome.html
o www.activetrans.org/es para ms informacin.

¿Cómo debes posicionarte en la pista de bicicletas?



Consejo
Mira por las ventanas de los coches para las cabezas de los conductores. Podrás ver si debes moverte antes de que abran sus puertas.



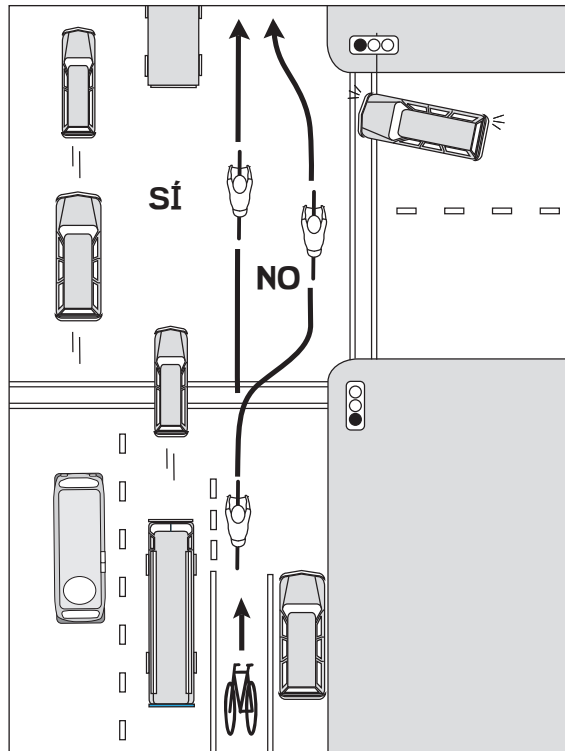
Consejo
Practica mirando detrás de ti sin salir de tu pista. Será más fácil pasar los obstáculos en tu camino.

ANDA EN EL LADO IZQUIERDO de la pista de bicicletas si hay coches estacionados a tu derecha. De esta manera puedes evitar puertas o peatones que de repente aparecen en tu camino.

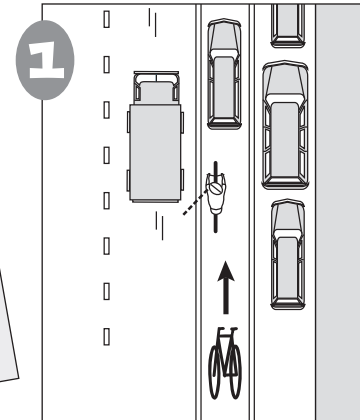
ANDA EN EL CENTRO de la pista de bicicletas cuando no hay coches entre tú y la acera. De esta manera, eres visible a los conductores y evitas basura que se junta en las aceras.

¿Qué deberías hacer cuando se termina la pista de bicicletas?

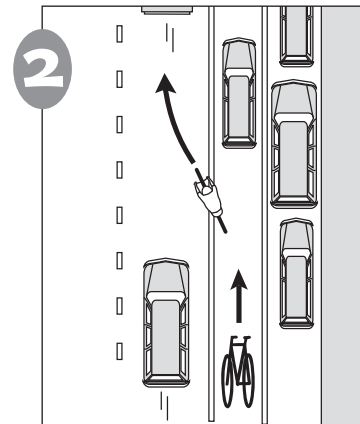
- Trata de moverte a la línea más derecha posible a donde vas a andar al otro lado de la intersección.
- No entres a la pista de dar vuelta a la derecha. Si te mantienes lejos de la acera, los conductores te pueden ver mejor.



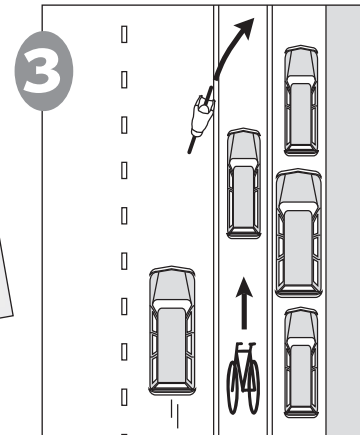
¿Qué deberías hacer si un coche está estacionado en la pista de bicicletas?



Primero, checa detrás de ti para asegurarte de que puedas entrar al tráfico sin peligro.



Cuando hay espacio para pasar el coche, pasa con suficiente distancia para que no recibas un "portazo".



Una vez que has pasado el coche, regresa a la pista de bicicletas.

Consejo
NO manejes en sentido opuesto al tráfico en una pista de bicicletas.